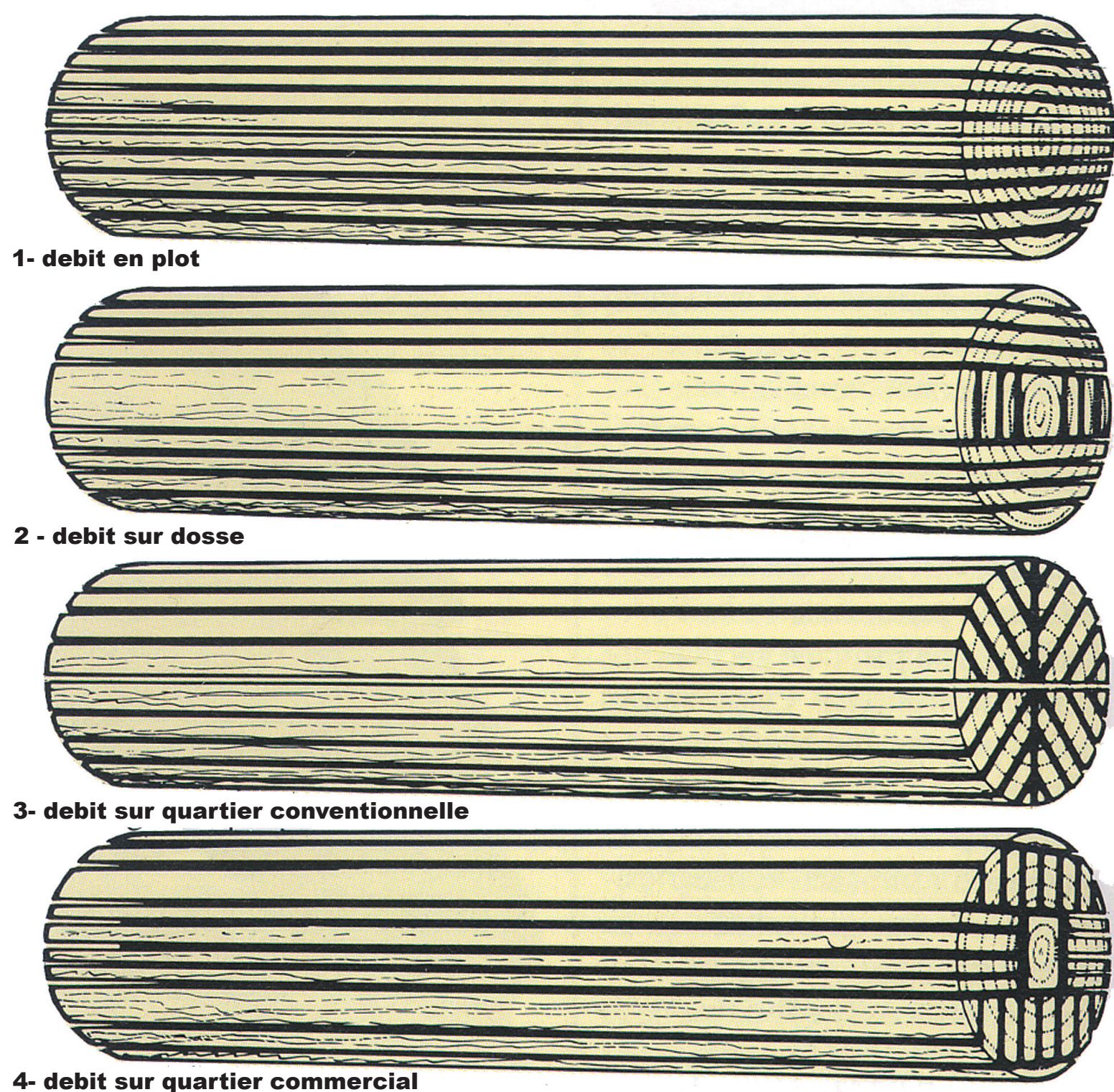
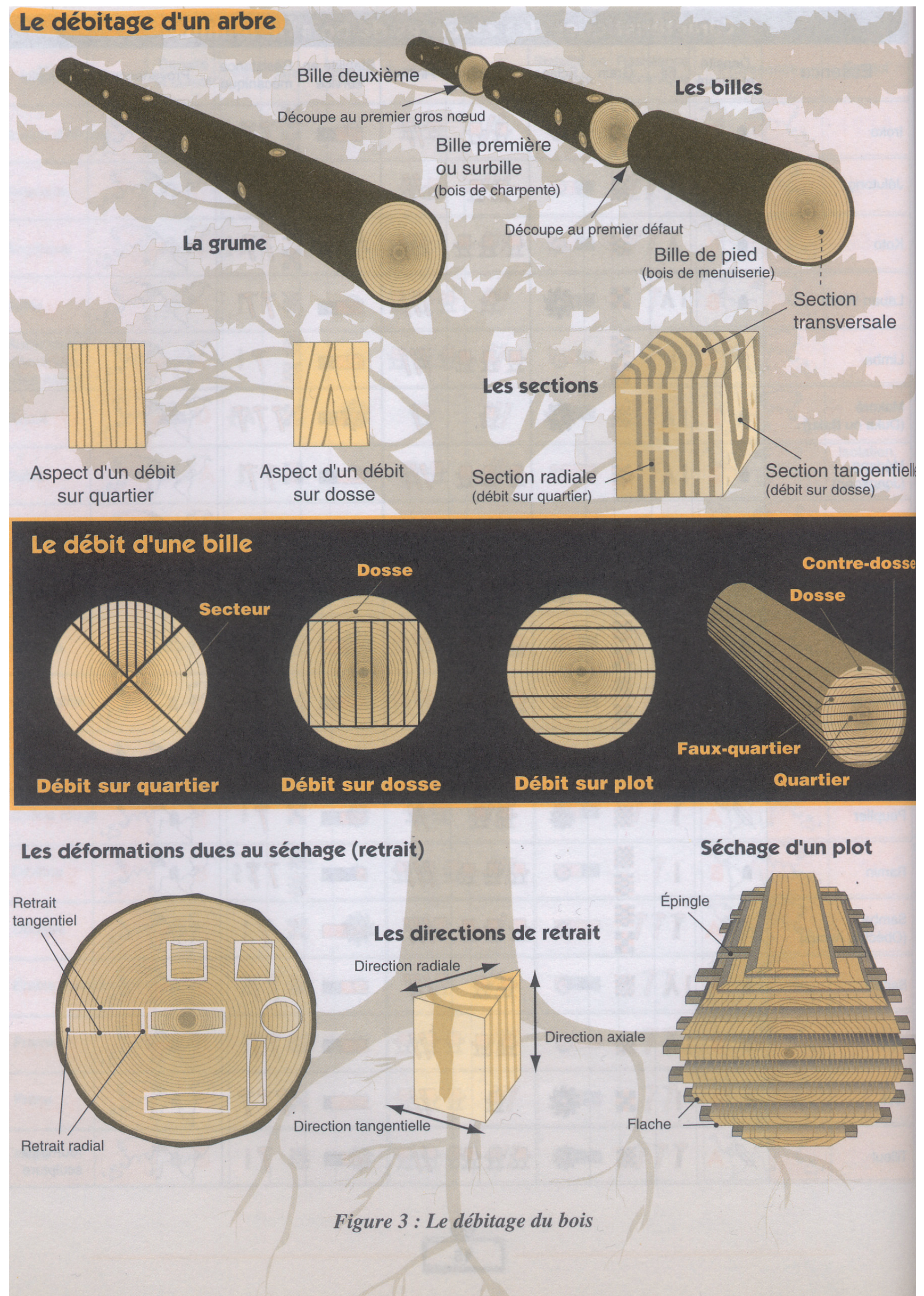


# SCIAGE D'UNE BILLE POUR LE MEUBLE

Quelques dimensions de bois sciés			
	Nom	Caractéristiques	Esence
	Pièces carrées ou poutres	Pièce de section carrée de 100 x 100 mm à 400 x 400 mm.	
	Plateau	Dimensions minimales : épaisseur de 60 mm largeur de 225 mm.	
	Madrier	Dimensions : de 75 x 205 mm à 105 x 225 mm.	
	Bastaing	Dimensions : de 55 x 155 mm à 65 x 185 mm.	
	Chevron	Pièce de section carrée de 40 x 40 mm à 120 x 120 mm.	
	Planche	Pièce rectangulaire d'une épaisseur de 27 à 54 mm et d'une largeur au moins égale à quatre fois l'épaisseur.	
	Feuillet ou volige	Pièce rectangulaire d'une épaisseur de 7 à 20 mm et d'une largeur au moins égale à quatre fois l'épaisseur.	
	Lambourde	Dimensions : de 26 x 65 mm à 45 x 105 mm.	
	Frise	Dimensions : de 18 x 40 mm à 35 x 120 mm.	
	Carrelet	Pièce de section carrée de 15 x 15 mm à 50 x 50 mm.	
	Liteau	Dimensions : de 18 x 35 mm à 30 x 40 mm.	
	Latte	Dimensions : de 5 x 26 mm à 12 x 55 mm.	



## Transformer une bille

La stabilité et le dessin du bois sont déterminés par l'inclinaison de la scie par rapport aux cernes de croissance annuels. La méthode la plus économique pour transformer une bille est le débit en plot (1). Cette méthode consiste à effectuer des coupes parallèles à travers la longueur de la bûche, et l'on obtient du bois de dosse oblique et un faible pourcentage de bois scié sur quartier (2). Les billes débitées en plot produisent un mélange de planches de dosse et sur quartier.

Convertir un tronc pour produire des planches sciées sur quartier peut être fait de plusieurs manières. L'idéal étant de débiter chaque planche parallèlement aux rayons médullaires, tel le rayonnement d'une roue ; mais cette méthode est peu rentable et n'est pas utilisée commercialement. La méthode conventionnelle, bien qu'elle soit un compromis, consiste à couper un tronc en quatre, puis à débiter chaque quart en planches (3). Le sciage sur quartier commercial commence par débiter le tronc en planches épaisses que l'on divisera en quatre par la suite (4).

Lorsque vous sélectionnez du bois débité sur quartier, vérifiez le grain sur l'extrémité de la planche et choisissez les planches dont les cernes de croissance forment un angle d'à peu près 90 degrés avec la face. Tous les négociants ne vous laisseront pas choisir les planches au hasard et attendez-vous à ce que les planches choisies par vos soins soient plus chères.